

# Fabcio®

## FRESCO

Otomatik Şarj Edilebilir Vakum Pompalı Cam Saklama Kabı Seti

## KULLANIM KILAVUZU



CE

# İçindekiler

Giriş	3
Önemli Bilgiler	3
Ürün Açıklaması	4
Teknik Bilgiler	5
Önemli Güvenlik Önlemleri	5
Genel Kullanım Talimatları	6
Nasıl Şarj Edilir	9
Cihazın Temizlenmesi	10
Muhafaza	10
Elektromanyetik Alanlar (EMF)	10
Ürünün İçini Açmayın	10
Elden Çıkarma	10
Periyodik Bakım	10
Fabcio Türkiye Destek/Yetkili Servisleri	11
Bu Kılavuzu Okumadan Ürününüzü Çalıştırmayın	11

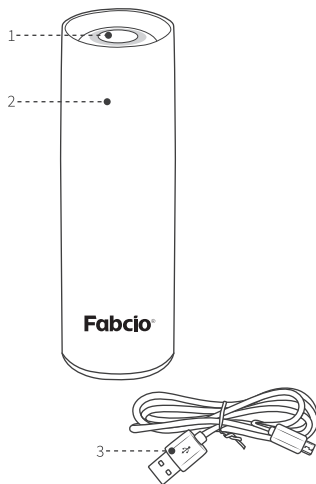
# Giriş

Satın alma tercihiniz için teşekkür ederiz, Fabcio markasına hoşgeldiniz! Fabcio Fresco, tercih ettiğiniz yiyecekleri saklamanın kolay ve sağlıklı bir yolunu sunar. Yüksek kalite ve teknoloji ile üretilmiş olan ürünümüzün size en iyi verimi sunmasını istiyoruz. Bunun için, bu kılavuzun tamamını ve verilen diğer belgeleri ürünü kullanmadan önce dikkatle okuyun ve bir başvuru kaynağı olarak saklayın. Cihazınız, gerekli olan özeni ve bakımı sağladığınız takdirde size uzun yıllar hizmet edecektir. Fabcio Fresco ürünümüzü kullanırken keyif almanızı dileriz.

## Önemli Bilgiler

Ürünleri hızlı bir biçimde tanımak ve cihazınızın tüm fonksiyonlarından eksiksiz faydalanmak için lütfen bu kılavuzdaki talimatları dikkatli bir şekilde okuyun ve ileride tekrar incelemek için saklayın. Cihazınızı kullanmaya başlamadan önce tehlikeli bir durum, yangın, elektrik çarpması ve kişisel yaralanma risklerini önleyebilmek için bu kullanım kılavuzunu dikkatlice okuyun. Talimatlara her zaman uyun. Ürününüzü herhangi bir şekilde demonte etmeyiniz. Herhangi bir kusur olup olmadığını görmek için paketleri çıkardıktan sonra bileşenleri kontrol edin. Vakum pompasını buhardan uzak tutunuz. Fırın, indüksiyonlu ocak veya bazı aşırı ısınmış eşyaların zarar görmemesi için mikrodalgaya veya yüksek basınçlı cihazlara koymayın. Herhangi bir uyuşmazlık durumunda meydana gelebilecek arızalardan firmamız sorumlu tutulamaz ve arıza garanti kapsamı dışında işlem görür. Cihazınız evde kullanılması için üretilmiştir.

# Ürün Açıklaması



1. Elektrikli Vakum Pompası Butonu
2. Elektrikli Vakum Pompası Ana Gövdesi
3. Type-C Şarj Kablosu

# Teknik Bilgi

Model	Fresco
Çalışma Gerilimi	3.7V $\equiv$
Güç	25W
Şarj Gerilimi	5V $\equiv$
Şarj Akımı	1A
Gürültü Seviyesi	<70dB
Materyal	ABS, Silikon
Ürün Ölçüleri	Ø46*141,5mm

**NOT:** Satın almış olduğunuz ürün modeline bağlı olarak ürününüzün gerçek görünüm ve özellikleri bu kullanım kılavuzunda gösterilenlerden farklı olabilir.

**NOT:** Ürününüz üzerinde bulunan işaretlemelerde veya ürünle birlikte verilen diğer basılı dokümanlarda beyan edilen değerler, ilgili standartlara göre laboratuvar ortamında elde edilen değerlerdir. Bu değerler, ürünün kullanım ve ortam şartlarına göre değişebilir.

## Önemli Güvenlik Önlemleri

1. Fabcio Fresco ürününü kullanırken, temel güvenlik önlemlerine her zaman uyulmalıdır. Çalıştırmadan önce tüm talimatları okuyun.
2. Gözetimsizken çalıştırmayın.
3. Çocukların hiçbir şekilde ürünü çalıştırmasına izin VERİLMEMELİDİR.
4. Vakum Pompasını kesinlikle suya veya başka sıvılara BATIRMAYIN.
5. Fabcio Fresco ürününü, yanıcı maddelerin yanına YERLEŞTİRMEYİN ve/veya Vakum Pompasını nemli ortamlarda KULLANMAYIN.
6. Vakum Pompasını belirtilen voltajlı şarj cihazıyla şarj edin. Aksi halde hizmet ömrü kısalabilir ve pil sızıntısına, pilin aşırı ısınmasına veya patlamasına neden olabilir.

7. Fabcio Fresco Vaum Pompası ürününü, hasarlı bir kablo veya arızalandıktan veya herhangi bir şekilde hasar gördükten sonra çalıştırmayın. Muayene, oranın veya elektriksel veya mekaniksel ayar için Fabcio ile iletişime geçin. Ürünü SÖKMEYİN veya parçaları Fabcio Fresco ürünü tasarlanmamış parçalarla DEĞİŞTİRMEYİN.
8. Tüm servis işlemleri yetkili servis temsilcileri tarafından yapılmalıdır.
9. Fabcio tarafından tavsiye edilmeyen aksesuarların kullanılması yaralanmalara sebebiyet verebilir.
10. Kullanım ömrü için lütfen serin ve kuru bir yerde saklayın ve doğrudan güneş ışığından kaçınin.

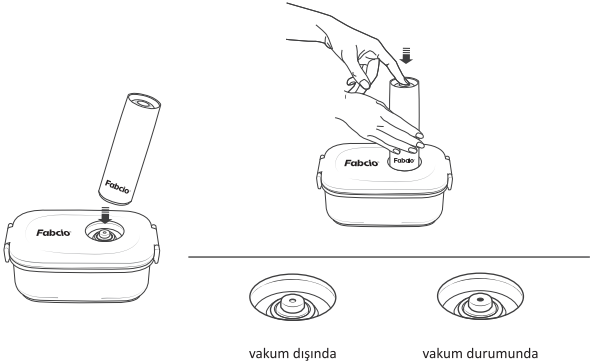
## Genel Kullanım Talimatları

Elektrikli Vakum Pompası, vakum koruma serisi ürünlerle birlikte kullanılmak üzere tasarlanmıştır.

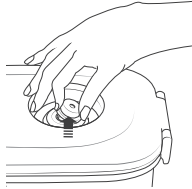
### Vakumlu Kaplar

Kullanıma hazırlama;

1. Vakum pompasını vakum valfinin üzerine yerleştirin.
2. Cihazı açın, bir gösterge ışığı yanacak ve pompa çalışmaya başlayacaktır. Düşük vakum durumundan sonra gösterge sönecek ve bir bip sesi duyacaksınız.



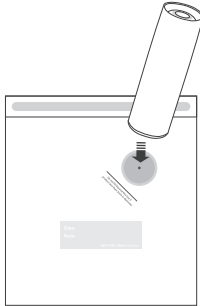
3. Vakum gösterge valfi serbest bırakıldığında, kap açılmaya hazır olduğunda, havayı kaba boşaltmak için valfi hareket ettirin.



### Vakum Torbası

İçine yiyecek koyduktan sonra poşetin ağzını sıkıca kapatınız.

1. Vakum pompasını torbanın vakum valfinin üzerine sıkıca yerleştirin.
2. Vakumu başlatmak için pompanın düğmesine basın. Pompa otomatik olarak duracak ve vakumun tamamlandığını belirtmek için bir bip sesi

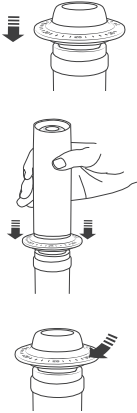


**NOT :** Vakum torbası temizlendikten sonra tekrar kullanılabilir. Vakum poşeti ve konserve yiyecekler, yalnızca açık durumdayken çözümleri için mikrodalgaya alınabilir.

## Tıpa

### Vakum Sızdırmazlık

1. Şişe boynuna bir tıpa yerleştirin.
2. Vakum pompasını durdurucunun üzerine yerleştirin ve başlatmak için tuşuna basın. Bir bip sesi duyduğunuzda otomatik olarak duracaktır.
3. Mühürleme tarihini işaretlemek için durdurucu üzerindeki tarih ölçeği halkasını döndürün.
4. Daha iyi koruma için buzdolabında saklayın. (7 gün önerilir)



5. Şişeyi tekrar açarken tıpadaki valfi yavaşça sağa ve sola hareket ettirerek çıkarın ve ardından bir haa akımı sesinin ardından açın.
6. Bu ürün SADECE şarap şişeleri için uygundur. (18-19mm iç çap)
7. Muhafaza için tıpa kullanıldığında şarap şişesinin yatay olarak saklanması tavsiye edilmez.

## Nasıl Şarj Edilir

1. Şarj kablosunu pompanın arkasındaki şarj soketine takın.
2. Adaptörü elektrik prizine bağlayın. Gösterge ışığı beyaz yanıp sönmeye başladığında şarj olduğu anlamına gelir.
3. Pil tamamen şarj olduğunda gösterge sabit yanacaktır.

**DİKKAT** : İlk kullanımdan önce 2 saat şarj edilmesi tavsiye edilir.

Kullanım sırasında güç tükenirse kırmızı ışık yanıp sönecektir, hemen şarj edebilirsiniz. Belirtilen voltajlı şarj cihazı ile şarj edin. Farklı koşullar altında şarj süresi farklılık gösterecektir. Genellikle 2-4 saat arasında şarj olacaktır. Tamamen şarj olduğunda gösterge sabit yanmaya devam edecektir. Pilin iyi performansını korumak için lütfen her 3 ayda 1 şarj edin.



Asla cihazın üzerine herhangi bir şey koymayın. ASLA herhangi bir bileşen veya aksesuarı yağ veya herhangi bir sıvı ile doldurmayın.

## Cihazın Temizlenmesi

Cihazın dışını nemli bir bezle silin. Doğrudan suyun altına koymayınız veya herhangi bir sıvı ile temizlemeyiniz



## Muhafaza

Cihazı temiz ve kuru bir yerde saklayın.

## Elektromanyetik Alanlar (EMF)

Bu Fabcio Fresco ürünü, elektromanyetik alanlarla ilgili yürürlükteki tüm standartlar ve düzenlemelere uygundur. Uygun kullanım altında, mevcut bilimsel kanıtlara dayanarak insan vücudu için herhangi bir zararı yoktur.

## Ürünün İçini Açmayın

İçerisinde, kullanıcının servisini yapabileceği hiçbir parça yoktur. Güç KAPALI olsa bile veya cihaz düzgün şekilde çalışmıyorsa, Fabcio ile iletişime geçin.

## Elden Çıkarma



Bu ürünü genel ev çöpleriyle beraber elden çıkarmayın. Bu ürünün elden çıkarılması, yerel düzenlemelere uygun olarak gerçekleştirilmelidir. Bu sembol, bu ürünün normal evsel (2012/19/AB) atıklarla birlikte atılmaması gerektiği anlamına gelir. Doğru imha, olumsuzlukların önlenmesine yardımcı olur. Bu cihaz, Atık Elektrikli ve Elektronik Eşyaların Kontrolü Yönetmeliğine uygundur. AEEE Yönetmeliğine uygundur.

## Periyodik Bakım

Ürününüz periyodik bakım gerektirmez. Herhangi bir sorunda yetkili servise başvurun.

## Fabcio Türkiye Destek / İthalatçı / Yetkili Servisleri

Cihazı kullanırken yaşayacağınız tüm sorunlarda destek alabilirsiniz. Türkiye'nin dört bir yanındaki teknik servis noktaları ile sorunsuz bir müşteri memnuniyeti yaşamınızı hedefliyoruz. Bölgenize en yakın Fabcio destek noktasına başvurarak son teknoloji ürünümüz için destek alabilir, ürününüzü sorunsuz bir şekilde kullanmaya devam edebilirsiniz. Bize ulaşmak için ayrıca aşağıda yer alan telefon numaralarını kullanabilirsiniz.

TNS Bilişim Elekt. San. ve Dış Tic.Ltd.Şti. Atatürk Mah. Alemdağ Cad. İrfan Sok.No: 8/B Ümraniye / İstanbul Çağrı Merkezi : 0850 242 08 73

Üretici: Zhuhai Kelitong Electronic Co., Ltd. Yongan Second Road, Liangang Industry Zone, Jinwan District, Zhuhai, 519090, Guangdong, China TEL : +86 15989768513

## Bu Kılavuzu Okumadan Ürününüzü Çalıştırmayın

Ürününüz ile ilgili garanti şartları, kullanımı ve sorun giderme yöntemleri kılavuzda yer almaktadır. Uygun Kullanım ve Garanti ile İlgili Dikkat Edilmesi Gereken Hususlar;

Aşağıda belirtilen sorunların giderilmesi ücret karşılığında yapılır. Bu durumlar için garanti şartları uygulanmaz;

1. Kullanım hatalarından kaynaklanan hasar ve arızalar,
2. Malın tüketiciye tesliminden sonraki yükleme, boşaltma, taşıma vb. sırasında oluşan hasar ve arızalar,
3. Malın kullanıldığı yerin elektrik (priz, gerilim, topraklama vb.), su (su basıncı, musluk vb.), doğalgaz, telefon, internet vb. şebekesi ve/veya altyapısı (gider, zemin, ortam vb.) kaynaklı meydana gelen hasar ve arızalar,
4. Doğa olayları ve yangın, su baskını vb. kaynaklı meydana gelen hasar ve arızalar,
5. Malın tanıtma ve kullanma kılavuzlarında yer alan hususlara aykırı kullanılmasından kaynaklanan hasar ve arızalar,
6. Malın, 6502 sayılı Tüketicinin Korunması Hakkındaki Kanunun da tarif edilen şekli ile ticari veya mesleki amaçlarla kullanımı durumunda ortaya çıkan hasar ve arızalar,
7. Ürüne yetkisiz kişiler tarafından bakım, onarım veya başka bir nedenle müdahale edilmesi durumlarında ürüne verilmiş garanti sona erecektir.

Garanti uygulaması sırasında değiştirilen malın garanti süresi, satın alınan malın kalan garanti süresi ile sınırlıdır.

**Bu ürün 2014/30/ EU (Elektromanyetik Uyumluluk Yönetmeliği) ve 2014/35/EU (Alçak Gerilim (LVD) Yönetmeliği) sayılı Avrupa CE Direktiflerine uygundur.**

