

# Fabcio airset

KULLANIM KILAVUZU



CE

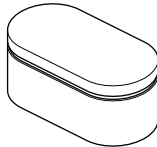
# Kutunun iindekiler



Fabcio Airset  
Ana Gvde



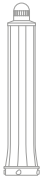
Kurutma Bařlıđı



Saklama antası



Temizleme Fırası



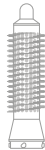
30mm  
Airset  
Bařlık



40mm  
Airset  
Bařlık



Dzleřtirme  
Fırası



Kk  
Yuvarlak  
Hacimlendirici  
Fıra



Yuvarlak  
Hacimlendirici  
Fıra



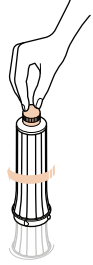
Difzr

Ultra-hafif Sıcak Hava Fabcio Airset Şekillendirici, sonic mikro-fırçasız teknolojiyle donatılmıştır. Sadece hafifliğiyle değil, hayal gücünün ötesinde, profesyonel, yüksek performanslı ve hassas bir cihazdır. Mikro-fırçasız dijital motoru, sonic teknolojisi ile sessiz ve güçlüdür. Bu cihaz; saçları kurutmak, düzleştirmek, hacim kazandırmak ve bukle yapmak için tasarlanmış olup hepsini tek bir cihazda birleştirir ve en kaliteli saç şekillendirme aracıdır.



## Şekillendirme Öncesi

Bukle yapmadan önce, saçınız neredeyse kuruyana kadar ön kurutma yapın.



## Bukle Yapma

Saçınızın bukle yapım yönünü bukle başlığı üzerindeki işaretli kısma çevirmek suretiyle sağ yöne yada sol yöne bukle yapımı için yönlendirebilirsiniz.

### 1. Adım

Saçlarınızdan bir tutam alın ve başlığı tutamın uçlarına yaklaştırın. Saçlar başlığın etrafına sarılmaya başlayacak.

### 2. Adım

Saç şekillendiriciyi döndürmeden saçınıza doğru yaklaştırın. Saç şekillendiriciyi, saçınız kuruyana kadar yaklaşık 15 saniye tutun.

### 3. Adım

Bukleyi sabitlemek için 5-10 saniye soğuk hava düğmesine basın. Saçı bırakmak için makineyi kapatın. Bukle yönünü değiştirmek için başlığın soğuk ucunu çevirin.

A - Cihaz üzerindeki çalıştırma düğmesine basınız.

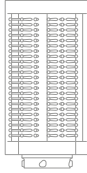
B - Cihaz üzerindeki üfleme hız ayar düğmesi ve ısı ayar düğmelerini kullanarak üfleme hızını ve ısı ayarını yapınız.

C - Cihazınız takılı olan aksesuar ile birlikte kullanıma hazırdır.

D - Cihazın üzerinde bulunan soğuk hava üfleme düğmesine basarak cihazın soğuk hava üflemesini sağlayın.

E - Cihazınızı kullandıktan sonra çalıştırma düğmesine basarak cihazı kapatın.

# Şekillendirme



## 1. Adım

Düzleştirici kurutma başlığı ile saçı hızlıca kurutun.

## 2. Adım

Düzleştirme fırçasıyla diplerden uçlara doğru fırçalayın.

## İpuçları:

Hacim kazandırmak için fırça kıllarının dışa bakmasını sağlayın. Saçın uçlarına şekil vermek için fırçayı içe doğru kıvrın.

# Düzleştirme

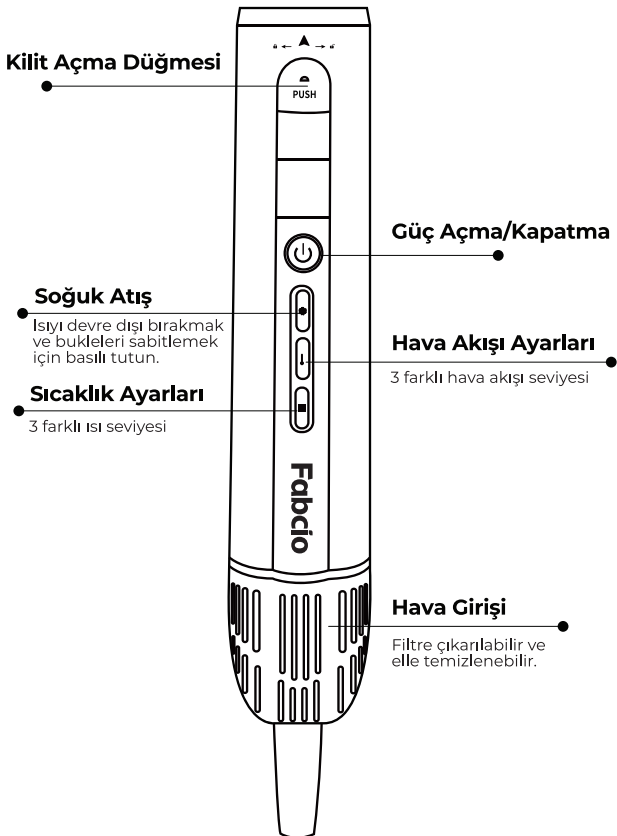
Değişen hava akımı yönünde düzleştirmek için saçınıza bastırın.

Elektriklenmeyi gidermek için kuru saçlarda kullanın. Saçı kendine yaklaştıran kadar saçınızın üstünde tutun ve yavaşça uçlara kadar kaydırın.

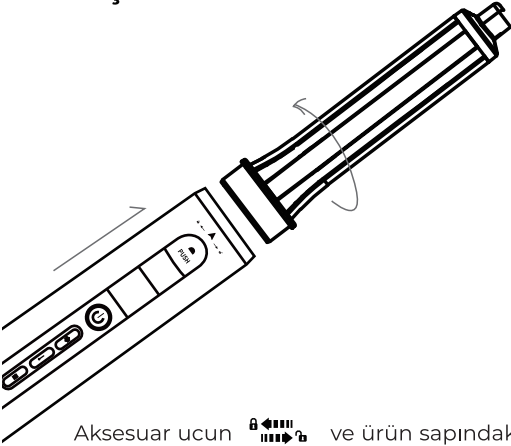
Kuru ve düz saçlarda kullanım için.



## Başlangıç

Her ayar için 3 adet LED ışık bulunmaktadır ve ilgili düğmeye basıldığında ışık yanar.



## Başlıklarınızın Kullanımı



Aksesuar ucun  ve ürün sapındaki  işaretinin aynı çizgide olduğundan emin olun. "klik" sesi duyulana kadar aksesuar parçayı saat yönünde çevirin. Ana gövdeye tamamen oturduğundan emin olun. Aksesuarı çıkarmak için, şekillendirici üzerindeki kilit açma düğmesine basın ve aksesuar parçasını saat yönünün tersine çevirin, ardından dışarı çekin.

**Not: Kullanım sırasında aksesuarlar ısınacaktır.**

**Başka bir aksesuar parçayı kullanmak için koruyucu eldiven kullanın veya ısınmayan uçtan tutun.**

Not: Bazı başlıkların arada bir temizlenmesi gerekebilir.

## Ek Bilgiler

Güç kablosunu asla cihazın etrafına sarmayın, aksi takdirde hasar meydana gelebilir. Güç kablosunu ve cihazı düzenli olarak görünür bir hasar açısından kontrol edin.

### Temizlik

1- Cihaz kuru bir bezle temizlenebilir.

2- Aparatlar nemli bir bezle temizlenebilir veya akan bir musluk altında durulanabilir.

3- Aparatları temizlemeden önce cihazdan çıkarın. Kullanmadan veya saklamadan önce aparatların kuru olduğundan emin olun.

4- Cihazı asla suyla durulamayın.

### Saklama

1- Kullanılmadığında fişini çekin.

2- Cihazın soğumasını bekleyin ve kuru bir yerde saklayın.

3- Kabloyu asla cihazın etrafına sarmayın, aksi takdirde kablo erken yıpranır veya kırılır. Bu cihazın besleme kablosu hasar görürse, tehlikeyi önlemek için cihazın satın alındığı markaya veya benzer şekilde yetkili bir kişi ile iletişim kurulması gerekir.

### Garanti Bilgisi

Cihazın garantisi, satın alma tarihinden itibaren 2 yıl içinde malzeme, işçilik veya işlevsellikteki kusurları kapsar. (Herhangi bir yedek parça artık mevcut değilse veya stokta yoksa, çalışan bir yedek parça ile değiştirilir). Garanti kapsamındaki onarımlar yalnızca yetkili bir servis merkezi tarafından yapılabilir. Garanti şu durumlarda geçerli değildir: Normal aşınma ve yıpranma. Yanlış kullanım (cihazın aşırı yüklenmesi, fiş adaptörü ve voltaj dönüştürücü gibi onaylanmamış aksesuarların kullanılması), zorla kullanım, dış etkenlerden kaynaklanan hasar,

kullanım kılavuzuna uyulmaması nedeniyle oluşan hasar (uygun olmayan bir Őebeke kaynađına bađlanması veya montaj talimatlarına uyulmaması), kısmen veya tamamen sklmŐ cihazlar.

## Emniyet Kuralları

**UYARI: Cihazı kullanmadan nce okuyunuz bu talimatlara uyulmaması halinde her trl garanti geersiz hale gelir.**

- Cihaz ev tipi kullanım iindir, ticari ya da sanayi amalı kullanılmamalıdır.
- Cihazın voltajının, bulunduđunuz yerin voltajına uygun olup olmadıđını kontrol ediniz.
- Cihazı, sadece zerinde belirtilen akımdaki prizde kullanınız. Priz emniyetli ve en az 10 amper olmalıdır.
- Cihaz bir banyoda kullanıldıđında, kullanım sonrasında ortamdaki nem ve ıslaklık hasar ve zararlara sebep olabileceđinden fiŐten ıkarın ve sonrasında da dikkatli olun. Cihazın su yakınında olması, kapalı olsa bile bir tehlike oluŐturabilir.



**UYARI: Bu cihazı kvet, duŐ, lavabo veya su ieren diđer veya rutubetli ortamlarda kullanmayınız.**

- Cihazınızı ltfen ıslak hale gelmesine izin vermeyiniz. İine su kaırmayın ve ıslak elle tutmayınız.
- ıslanması halinde cihazınızı fiŐten ekip kuru bir bezle nemini aldıktan sonra kurumaya terk ediniz.
- Banyonuza kullandıđınız zamanlarda, kullanım sonrasında ortamdaki nem ve ıslaklık hasar ve zararlara sebep olabileceđinden fiŐten ıkarın ve sonrasında da dikkatli olun.
- Bu cihaz, aŐırı ısınmayı nlemek iin kendi kendini sınırlayan bir termal g kesme emniyet tertibatına sahiptir. Cihazınız kapanırsa fiŐini prizden ekin ve sođumaya bırakın.

## Emniyet Kuralları

**DİKKAT:** Termal güç kesme devresinin yanlışlıkla sıfırlanması yüzünden tehlike yaşamamak için bu cihazın beslemesi, zamanlayıcı gibi harici bir anahtarlarma cihazı ile yapılmamalıdır veya elektrik şirketi tarafından düzenli olarak açılıp kapatılan bir devreye bağlanmamalıdır ya da elektrik beslemesinin istikrarsız olduğu ya da kapanabileceği bir prize bağlanmamalıdır. Ek koruma olarak banyo odasına besleyen elektrik devresinde beyan değeri 30 mA'i aşmayan artık çalışma akımlı bir artık düzeni (RCD) nin kullanıldığı bir tesisatın bulundurulması tavsiye olunur.

- Tamir ve yedek parça için, size en yakın FABCIO yetkili servisine başvurunuz.
- Kablonun izolasyonunu ve yapısını bozmayınız. Kablo hasar gördüğü takdirde, FABCIO yetkili servisi tarafından değiştirilmelidir. Cihazı hasarlı kablo ile kullanmayınız.
- Cihazı sadece kullanım kılavuzunda tarif edildiği gibi kullanınız, başka bir amaçla kullanmayınız.
- Bu cihazı, saçta şekil vermek haricinde başka bir amaç için kullanmayın.
- Cihazın hiçbir parçasında herhangi bir yağlayıcı, temizlik malzemesi, parlatici veya oda spreyi kullanmayın.
- Cihazınızı kullandığınız esnada sıvı ve gaz formülü şekillendirici veya diğer ürünleri püskürtmeyin.
- Cihazınızın fişini prizde takılı bırakmayınız. Cihazınızı taşımadan, temizlik ve bakım işlerine başlamadan önce kapatınız ve fişini prizden çekiniz.
- Fişi ıslak elle tutmayınız. Serin ve kuru bir ortamda muhafaza ediniz. Asla elleriniz ıslakken kullanıma başlamayınız.

## Emniyet Kuralları

- Cihazınızı kablosundan çekmeyiniz, taşımayınız veya sürüklemeyiniz. Kablonun üzerine kapı kapatmayınız. Cihazınızı, kabloya dolaşacak şekilde hareket ettirmeyiniz. Kablonun masanın kenarından sarkmasına veya sıcak yüzeylere değmesine asla izin vermeyin.
- Fişi prize takmadan veya prizden çıkarmadan önce cihaz daima "KAPALI" konuma getirilmelidir.
- Prizden çıkarmak için asla kablodan çekmeyin, bunun yerine fişi kavrayın ve çıkarmak için çekin.
- Cihazınızın çocuklar tarafından oyuncak amaçlı kullanılmasına izin vermeyiniz. Çocukların yanında cihazınızı kullanırken dikkat ediniz.
- Cihazınızı soba, fırın ve benzeri ısı kaynaklarından uzak tutunuz. Cihaz kablosunun sıcak yüzeyle temasından kaçının ve kaldırmadan önce tamamen soğumasına dikkat edin.
- Yanıcı sıvı veya gaz bulunan yerlerin yakınında cihazınızla çalışmayınız. Cihazınızı yanıcı maddelerden uzak tutunuz.
- Cihazınızı temizlik ya da başka bir amaçla su veya başka bir sıvıya KESİNLİKLE daldırmayınız.
- Cihazınızı kullandıktan sonra, fişini çekin ve cihazın tamamen soğumasını bekleyin.
- Cihazınızı çalıştırmadan önce aksesuarlarının yerlerine iyice oturduğundan emin olunuz.
- Cihazınıza başka ürünlere ait aksesuarları KESİNLİKLE takmayınız.
- Cihazınızın herhangi bir aksesuarını çıkartmadan önce motorunun iyice durduğundan emin olunuz.

## Emniyet Kuralları

- Cihazınızın fişini işi bittiğinde, aksesuarları takıp çıkartmadan önce, bakım ve temizliğini yapmadan önce MUTLAKA prizden çekiniz.
- Hava giriş ve çıkış bölümleri cihazın aşırı ısınma ve hasar durumlarının önlenmesi için kapatılmamalı ve herhangi bir cisimle engellenmemelidir.
- Belirtilen uyarıya aykırı olarak kesilen hava akışı aşırı ısınma yaratacağından cihazın içindeki termal kesici otomatik olarak çalışmayı durduracak ve cihaz kapanacaktır. Birkaç dakika soğuduktan sonra cihaz tekrar kullanıma hazır hale gelecektir.
- Saçlarınızı içine çekme riskine karşı cihaz kullanırken saçınızı bu hava giriş/çıkış bölümlerinden uzak tutunuz.
- Cihazınızın güvenli bir şekilde kullanımı ve tehlikeleri hakkında nezaret edildikleri veya eğitim verildikleri sürece 8 yaş ve üstü çocuklar ile fiziksel, duygusal veya zihinsel yetenekleri tam gelişmemiş veya tecrübe ve bilgi eksiği bulunan insanlar tarafından kullanılabilir. Çocuklar cihaz ile oynamamalıdır. Temizleme ve kullanıcı bakım işlemleri kendilerine nezaret eden biri olmadığı sürece çocuklar tarafından gerçekleştirilmemelidir. Sürekli gözetim altında olmayan 3 yaşından küçük çocuklar uzak tutulmalıdır.
- Gözetimsiz bırakıldığında ve birleştirilme, parçalara ayrılma veya temizleme öncesi cihaz her zaman güç kaynağından ayrılmalıdır.
- Çocukların denetimsiz olarak cihazı kullanmasına izin verilmemelidir.
- Cihaz ve kablosunu 8 yaşından küçük çocukların erişemeyeceği bir yerde bulundurunuz.

# Teknik Özellikler

Ürün	Fabcio Airset
Model	FBC080
Çalışma Voltajı	220-240V - 50/60Hz
Güç	1400W
Sonic RPM	110.000
Ses Seviyesi	69dB
Diğer Özellik	Esnek ve Dolaşmayan Kablo

## Tüketici Hakları

- Malın bütün parçaları dahil (kullanım hatalarından kaynaklanan kırılmalar hariç) olmak üzere tamamı firmamızın garantisini kapsamaktadır.
- Malın garanti süresi içerisinde arızalanması durumunda, tamirde geçen süre garanti süresine eklenir. Malın tamir süresi en fazla 20 iş günüdür. Bu süre, mala ilişkin arızanın servis istasyonuna, servis istasyonunun olmaması durumunda, malın satıcısı, bayii, acentesi, temsilciliği, ithalatçısı veya imalatçısından birisine bildirim tarihinden itibaren başlar. Malın arızasının 10 iş günü içerisinde giderilmemesi halinde, üretici veya ithalatçı; malın tamiri tamamlanıncaya kadar, benzer özelliklere sahip başka bir malı tüketicinin kullanıma tahsis etmek zorundadır.
- Malın ayıplı olduğunun anlaşılması durumunda tüketici, 6502 sayılı Tüketicinin Korunması Hakkında Kanununun 11. maddesinde yer alan;
  - Sözleşmeden dönme,
  - Satış bedelinden indirim isteme,

## Tüketici Hakları

- Ücretsiz onarılmasını isteme,
- Satılanın ayıpsız bir misli ile değiştirilmesini isteme haklarından birini kullanabilir.
- Tüketicinin ücretsiz onarım hakkını seçmesi durumunda; işçilik masrafı, değiştirilen parça bedeli ya da başka herhangi bir ad altında hiçbir ücret talep etmeksizin tamiri yapılacaktır.
- Tüketicinin, ücretsiz onarım hakkını kullanması halinde;
  - Garanti süresi içinde tekrar arızalanması,
  - Tamiri için gereken azami sürenin aşılması,
  - Tamirinin mümkün olmadığı, yetkili servis istasyonu, satıcı, üretici veya ithalatçı tarafından bir raporla belirlenmesi durumlarında tüketici malın bedel iadesini, ayıp oranında bedel indirimini veya imkanı varsa malın ayıpsız misli ile değiştirilmesini talep edebilir.
- Sarf malzemeleri ve kullanıma bağlı olarak eskiyen, yıpranan kirlenme nedeniyle işlevini yitiren parçalar ve bu parçaların işlevlerini yitirmesi nedeniyle oluşan hasar ve arızalar garanti kapsamı dışındadır.
- Malın kullanım kılavuzunda yer alan hususlara aykırı kullanılmasından kaynaklanan arızalar garanti kapsamı dışındadır.
- Yanlış kullanımdan meydana gelen hasar ve arızalar garanti kapsamı dışındadır.
- Voltaj düşüklüğü veya fazlalığı, hatalı elektrik tesisatı, farklı voltajda kullanma nedeniyle meydana gelen arızalar garanti kapsamı dışındadır.
- Yetkisiz kişiler tarafından yapılan tamir neticesinde oluşan arızalar garanti kapsamı dışındadır.

## Tüketici Hakları

- Cihazın veya cihaz parçalarının düşürmesinden kaynaklanan arızalar garanti kapsamı dışındadır.
- Satıcı/bayi tarafından kaşelenip imzalanmayan garanti belgeleri geçersizdir.
- Tüketici, garantiden doğan haklarının kullanılması ile ilgili olarak çıkabilecek uyuşmazlıklarda yerleşim yerinin bulunduğu veya tüketici işleminin yapıldığı yerdeki Tüketici Hakem Heyetine veya Tüketici Mahkemesine başvurabilir.
- Cihazın veya cihaz parçalarının düşürmesinden kaynaklanan arızalar garanti kapsamı dışındadır.
- Satıcı tarafından bu Garanti Belgesinin verilmemesi durumunda tüketici, T.C. Ticaret Bakanlığı Tüketicinin Korunması ve Piyasa Gözetimi Genel Müdürlüğü'ne başvurabilir.

## Yangın veya Yangın Tehlikesini Önlemek İçin

Eğer odayı kısa bir süreden daha uzun müddet terk ederseniz, mutlaka ürünü KAPATIN. Evi terk ederken asla AÇIK bırakmayın.

Çocukların, ürünün açıklıklarına herhangi bir nesne düşürmesini veya sokmasını engelleyiniz. Bazı iç parçalar yüksek voltaj taşır.

Bu cihaz için tasarlanmamış olan aksesuarlar eklemeyin. Gök gürlemesi veya şimşek çakması esnasında asla güç kablosuna ve sinyal kablosuna dokunmayın, bu çok tehlikeli olabilir. Elektrik çarpmasına sebep olabilir.

## Çevre

Cihazı normal evsel atıklarla birlikte tüketildiğinde atmayın, geri dönüşüm için resmi toplama noktasına teslim edin. Bunu yaparak, çevrenin korunmasına katkıda bulunursunuz.

## Enerji Tüketimi Açısından Verimli Kullanıma İlişkin Bilgiler

Ürününüzü kullanmadığınız zamanlarda kapatarak güç tasarrufu sağlayabilirsiniz.

Ürününüzü kapalı konuma getirmeniz, cihazın içindeki elektriği kesmez. Ürününüzün elektrik kablosunu prizden çıkararak enerji tüketimini azaltabilirsiniz.

## Elden Çıkarma



Bu ürünün normal evsel atıklarla birlikte atılmaması gerektiği anlamına gelmektedir. (2012/19/EU)



•Bu üründe normal ev atıklarıyla birlikte atılmaması gereken yerleşik bir sarj edilebilir pil bulunduğu anlamına gelmektedir (2006/66/EC). Sarj edilebilir pilin uzman bir kişi tarafından çıkarılması için, lütfen ürününüzü resmi bir toplama noktasına veya bir Fabcio servisine götürün.

•Elektrikli ve elektronik ürünlerin ve sarj edilebilir pillerin ayrı olarak toplanmasına ilişkin ülkenizde yürürlükte olan yönetmeliklere uyun. İmha işleminin doğru şekilde yapılması çevreyi ve insan sağlığını olumsuz etkileyecek sonuçların önlenmesine yardımcı olur.

# **FABCIO TÜRKİYE DESTEK / İTHALATÇI / YETKİLİ SERVİSLERİ**

Cihazı kullanırken yaşayacağınız tüm sorunlarda destek alabilirsiniz. Türkiye'nin dört bir yanındaki teknik servis noktaları ile sorunsuz bir müşteri memnuniyeti yaşamınızı hedefliyoruz. Bölgenize en yakın Fabcio destek noktasına başvurarak son teknoloji ürünümüz için destek alabilir, ürününüzü sorunsuz bir şekilde kullanmaya devam edebilirsiniz. Bize ulaşmak için ayrıca aşağıda yer alan telefon numaralarını kullanabilirsiniz,

TNS Bilişim Elekt. San. ve Dış Tic.Ltd.Şti.  
Atatürk Mah. Alemdağ Cad. İrfan Sok.No: 8/B  
Ümraniye / İstanbul Çağrı Merkezi : 0850 242 08 73

Üretici/İmalatçı

Shenzhen Mesky Technology Co.,Ltd.

B705 ChangJiang Building, XinQiao WanFeng Street, BaoAn District, Shenzhen City, Guangdong Province. 518104

TEL:18948311339

**Bu ürün 2014/30/EU (Elektromanyetik Uyumluluk Yönetmeliği) ve 2014/35/ EU (Alçak Gerilim (LVD) yönetmeliği ) sayılı Avrupa CE Direktiflerine uygundur.**

