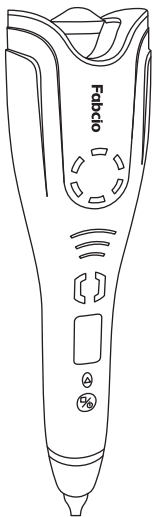


# Fabcio

airwave  
Saç Şekillendirici



KULLANIM KILAVUZU  
ve GARANTİ BELGESİ

FBC933



# Giriş

Fabcio Airwave dünyasına hoş geldiniz!  
Satın alım tercihiniz için teşekkür ederiz!

## Önemli Bilgiler

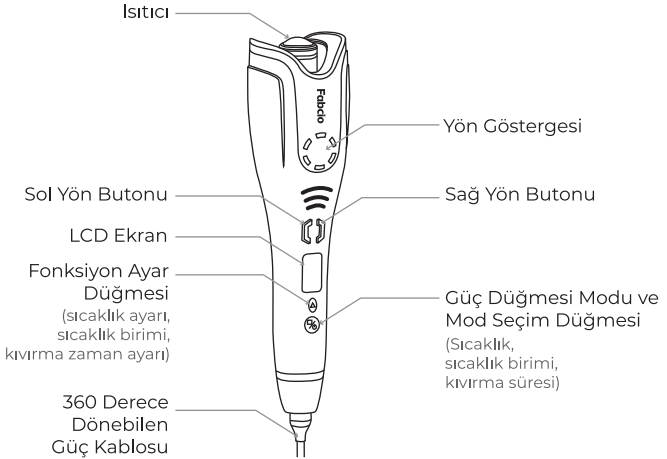
Cihazı kullanmadan önce lütfen bu kılavuzdaki talimatları dikkatlice okuyun. Kılavuzda verilen talimatlara uyulmaması veya bu kılavuzda belirtilenler dışında kullanılması kendinize zarar vermenize veya ürünün hasar görmesine neden olabilir. Ayrıca, okuduktan sonra, başkalarının kolayca görebileceği bir yerde saklayınız.

## Önlemler







1. Ürünü en iyi sonucu elde etmek için kullanmadan önce bu talimatları okuyun.
2. Güç kaynağının, ürün özelliklerine uygun olduğundan emin olun.
3. Kullanımdan önce güç kablosunu ve ürünü kontrol edin, hasarlıysa kullanmayın.
4. Cihaz düzgün çalışmıyorsa, fişi ve ana güç kaynağını kontrol edin.
5. Bu cihaz yalnızca iç mekan kullanımı içindir.
6. Kazaları önlemek için cihazı çocukların veya zihinsel engeli olan bireylerin oynamasına ya da kullanmasına izin vermeyin.
7. Cihazı su veya diğer sıvılarla kullanmayın.
8. Küvet, duş, su dolu kaplar veya diğer ıslak alanlarda kullanmayın. Islak elle ya da çıplak ayakla kullanmayın.
9. Cihazı bir güç kaynağına bağlıyken gözetimsiz bırakmayın.
10. Olası kazalara karşı cihazı ısıya dayanıklı, sabit bir yüzeyde tutun ve yanıcı malzemelerden uzak tutun.
11. Isıtma ekipmanları ısınırken, ısıtma parçalarına dokunmayın.
12. Cihaz ısındığında sapından tutun ve doğru şekilde kullanın.
13. Bu cihazı ıslak saçta kullanmayın.
14. Bu ürünü sentetik saç üzerinde kullanmayın.

15. Elektrik çarpmasını önlemek için cihazdaki herhangi bir açıklığa metal nesnelere sokmayın.
16. Cihazı kullanırken kendinizi yakmamaya dikkat edin.
17. Cihazı kullandıktan sonra fişini çıkarın ve tamamen soğumasını bekleyin.
18. Güç kablosunu, fişi çektikten sonra cihazın etrafına sarmayın.
19. Bakım veya temizlik yapmadan önce cihazın fişini çektiğinizden ve tamamen soğuduğundan emin olun.
20. Bu ürünü modifiye etmeyin.
21. Profesyonel olmayan kişiler için cihazı sökmek kesinlikle yasaktır.
22. Ürünü amacına uygun olmayan bir şekilde kullanmayın.

## Ürün Fonksiyonları



# Ürün Tanıtımı

1. Saçınızın temiz, kuru ve dolaşıklıklardan arındırılmış olduğundan emin olun.
2. Fişi prize takın, cihazı açmak için güç düğmesine  uzun basın, bu sırada LCD ekran da aydınlanacaktır. Varsayılan sıcaklık 180°C ve kıvrırma süresi 12 saniyedir.
3. Sıcaklık veya zaman ayarını değiştirmek için  düğmesine kısa basın. Ayarlanmış sıcaklığı veya kıvrırma süresini belirlemek için fonksiyon ayar  düğmesine kısa basın.
4. Kişisel ihtiyaçlarınıza göre, saçınızı sola/sağa kıvrırmak için sol/sağ yön  düğmelerini kullanabilirsiniz.
5. Ayarlanan sıcaklığa ulaşıldığında, ısıtma logosu  sabit hale gelecektir; saçınızı şekillendirebilirsiniz.
6. Kullanımdan sonra cihazı kapatmak için güç  düğmesine uzun basın. Fişi prizden çekin ve tamamen soğuduktan sonra cihazı saklayın.
7. Farklı saç tipleri için önerilen sıcaklıklar aşağıdaki gibidir.

Sıcaklık	Saç Tipi	Önerilen Süre
150°C-160°C (300°F-320°F)	Hassas veya zarar görmüş saç	8s/10s
170°C-180°C (340°F-360°F)	Sağlıklı saç	12s/14s
190°C-200°C (380°F-390°F)	Kalın veya kıvrırcık saç	16s/18s

## Teknik Bilgiler

Model	FBC933 / AirWave
Voltaj	220-240
Frekans	50/60Hz
Güç	50W
Sıcaklık Aralığı	150°C-200°C
Akıllı Kapatma	Var, 30 Dakika
Kıvrırma Zamanı Aralığı	8S-18S
Ölçüler	260*60*60mm

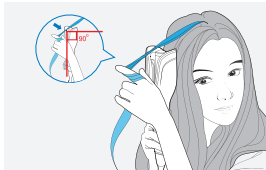
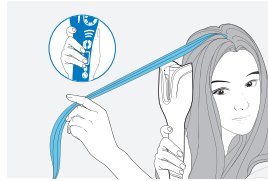
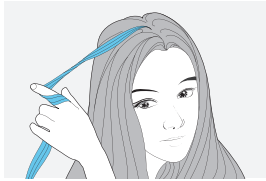
## Kullanım Talimatları



1- Bu tarafı başınızın üstüne bakacak şekilde tutun.



2-Sıcaklığı ve kıvrırma süresini ayarlayın.

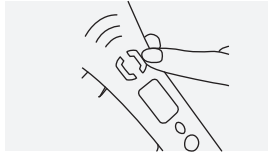


3-Cihazı dik bir şekilde tutun, saçınızdan yaklaşık 2,5 cm (1 inç) genişliğinde bir tutam alın ve kıvrırma bölgesine yerleştirin. Saçı bir kez döndürün ve nazıkçe tutun, böylece saç kıvrırma bölgesinden düşmesin. Saç tutamını bölmenin iç kısmına yerleştirdiğinizden emin olun.

4-Saç tutamını kıvrıma bölmesine sabitleyin, yön düğmesine basın ve saç otomatik olarak kıvrılacaktır.

## Dikkat

- Saçınızı kıvrırken, kıvrıma işlemini tamamlamak için sol/sağ yön düğmesine sonuna kadar basılı tutun.
- Saçınızı kıvrırken, sol/sağ yön düğmesini bırakmayın ya da kıvrıcı artık dönmüyorsa bırakabilirsiniz.
- Kıvrıma işlemi sırasında saçınızı kıvrıma bölmesinde tutun, bölmeden çıkarmaya çalışmayın.

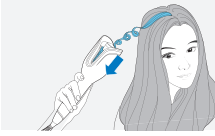


5- Saçınız kıvrıldıktan sonra bir bip sesi duyacaksınız. Eğer herhangi bir bip sesi duymuyorsanız ve saçınız kıvrılma odasında değilse, lütfen saçınızı çekip tekrar kıvrılmayı deneyin. (Eğer kıvrılmayı durdurmak istiyorsanız, şekillendirmeyi durdurmak için sol/sağ yön düğmesini bırakın.)

## NOT

Isıtma çubuğu dönüş süresi ayarladığınız ısıtma süresi değildir. 8 saniye veya 18 saniye ayarlasanız bile, ısıtma çubuğu yalnızca yaklaşık 4-5 saniye dönecektir. (Bu, kullanıcının tüm saçlarının maşanın içinde sıkışmasını önlemek için yerleşik bir prosedürdür.)

Örnek olarak; 180 santigrat derecelik bir ısıtma sıcaklığı ve 15 saniyelik bir ısıtma süresi ayarladınız. Daha sonra yön düğmesine bastıktan sonra (ısıtma çubuğu yalnızca yaklaşık 4-5 saniye dönecektir.) 15 ardışık bip sesi, ardından 2 hızlı bip sesi duyacaksınız, bu da ısıtmanın bittiği anlamına gelir.



6- Saçınızı bukle yaparken çekmeyin. En iyi bukle etkisini elde etmek için sürekli bip seslerini duyduktan sonra saçınızı çekmeniz gerekir.

7- Saçın geri kalanını şekillendirmek için yukarıdaki adımları tekrarlayın.

### **NOT**

1. Kullanmadan önce saçlarınızın temiz, kuru ve dolaşık olmadığından emin olun.
2. Saçın aşırı dönmesini önlemek için kıvrırma odasına çok fazla saç koymayın. Saçınızın girintiye yerleştirildiğinden ve saçınızı gergin tuttuğunuzdan emin olun.
3. Isıtıcıda keratin seramik kaplama bulunmaktadır. Kullanım sayısı arttıkça kaplama yavaş yavaş aşınabilir ancak ürün performansı etkilenmez.
4. Cihaz, ciddi şekilde sıkışmış saçı akıllıca tanıyacak ve saçınızı ısı hasarından korumak için uzun bir bip sesi çıkaracaktır. Otomatik olarak dönecek, saç serbest bırakacak ve yeniden açılacak, ardından tekrar kıvrılacaktır. (Saç sıkışmışsa, serbest bırakmak için sol ve sağ düğmeye birkaç kez basın)
5. Kullanım esnasında buhar görülmesi halinde ürünü güvenle kullanabilirsiniz.
6. Cihaz otomatik kapanma fonksiyonuna sahiptir, 30 dakika kullanılmadığında cihaz otomatik olarak kapanır.

## **Temizlik ve Bakım**

1. Temizlemeden önce cihazın fişini çekin.
2. Cihaz soğuduktan sonra tüm yüzeyleri nemli bir bezle silin ve iyi muhafaza edin.
3. Sert veya aşındırıcı temizleyiciler veya çözücüler kullanmayınız.
4. Temizledikten sonra güvenli, kuru ve tozsuz bir yerde saklayınız.

# Muhtemel Sorun ve Çözümler

Sorun	Muhtemel Sebep	Çözüm
Çalışmıyor	Soket iyi temas etmiyor \Takılı değil.	Tekrar takın.
Çalışmıyor	Güç anahtarı açık değil.	Açmak için güç düğmesine uzun basın.
Hafif koku	Yeni ürün kullanılmamıştır. İlk kullanımda biraz koku oluşabilir.	Bu normal bir durumdur, birkaç kullanımdan sonra koku kaybolacaktır.
Bukle maşası dönmüyor	Saçların düğümlü olup olmadığını kontrol edin.	Kullanmadan önce saçları tekrar çekip çıkarın.
Bukle maşası dönmüyor	Ürün motor arızası.	Satıcıyla iletişime geçin.
Saç kıvrılamıyor/etkisi yok	Sıcaklığa ulaşamadı.	Sıcaklığın ayarının yapıldığı sıcaklığa erişmesini bekleyin.
Saç kıvrılamıyor/etkisi yok	Saçları çok hızlı çıkar.	Maşanın "bip" sesini duymasını bekleyin ve "bip" sesinin ardından saçları alın.
Saç kıvrılamıyor/etkisi yok	Bukle yaparken kıvrıma sol/sağ yön tuşuna sonuna kadar basılmaz.	Kıvrıma sol/sağ yön tuşuna sonuna kadar basın.
Yeterince kıvrıcık değil	Sıcaklık ayarı çok düşük, zaman ayarı çok kısa.	Sıcaklığı arttırın ve süreyi uzatın.

## Geri Dönüşüm



Bu simge, bu ürünün normal evsel atıklarla birlikte atılmaması gerektiği anlamına gelir (2012/19/EU).

# FABCIO TÜRKİYE DESTEK / YETKİLİ SERVİSLERİ İTHALATÇI FİRMA

Cihazı kullanırken yaşayacağınız tüm sorunlarda destek alabilirsiniz. Türkiye'nin dört bir yanındaki teknik servis noktaları ile sorunsuz bir müşteri memnuniyeti yaşamamızı hedefliyoruz. Bölgenize en yakın Fabcio destek noktasına başvurarak son teknoloji ürünümüz için destek alabilir, ürününüzü sorunsuz bir şekilde kullanmaya devam edebilirsiniz. Bize ulaşmak için ayrıca aşağıda yer alan telefon numaralarını kullanabilirsiniz.

TNS Bilişim Elekt. San. ve Dış Tic.Ltd.Şti.  
Atatürk Mah. Alemdağ Cad. İrfan Sok.No: 8/B  
Ümraniye / İstanbul  
Çağrı Merkezi: 0850 242 08 73

Üretici Firma:  
Shenzhen Mesky Technology Co., Ltd  
Adres : B705,No.16, Central Road, Wanfeng Community,  
XinQiao Street, BaoAn District,  
Shenzhen City, GuangDong Province, China, 518104

**Bu ürün 2014/30/EU (Elektromanyetik Uyumluluk Yönetmeliği) ve 2014/35/ EU (Alçak Gerilim (LVD) yönetmeliği ) sayılı Avrupa CE Direktiflerine uygundur.**



# Fabcio

## GARANTİ BELGESİ

### Ürün veya İthalatçı Firmanın:

Ünvanı: TNS Bilişim Elekt. San. ve  
Dış. Tic. Ltd. Şti.  
Adresi: Atatürk Mah. Alemdağ Cad.  
İrfan Sok. No: 8/B Ümraniye/İstanbul  
Telefonu: 0850 242 08 73

### Malın:

Cinsi: Saç Şekillendirici  
Markası: Fabcio  
Modeli: FBC933 / AirWave  
Garanti Süresi: 2 Yıl  
Azami Tamir Süresi: 20 İş Günü  
Bandrol ve Seri No:

### Satıcı Firmanın:

Ünvanı: TNS Bilişim Elekt. San.  
ve Dış Tic.Ltd.Şti.  
Adresi: Atatürk Mah. Alemdağ Cad.  
İrfan Sok.No: 8/B Ümraniye / İstanbul  
Telefonu: 0850 242 08 73  
E-posta: info@tnspazarlama.com

Fatura Tarihi ve Sayısı:  
Teslim Tarihi ve Yeri:

Yetkilinin İmzası:  
Firmanın Kaşesi:

**TNS BİLİŞİM**  
Elektronik San.ve Dış.Tic.Ltd.Şti.  
Atatürk Mah. Alemdağ Cad. İrfan Sok.No:8-B  
Ümraniye-İSTANBUL  
Ümraniye V.D.No:3450325872

# GARANTİ ŞARTLARI

- 1.** Garanti süresi, malın teslim tarihinden itibaren başlar ve 2 yıldır. (Bu süre 2 yıldan az olamaz).
- 2.** Malın bütün parçaları dahil olmak üzere tamamı garanti kapsamındadır.
- 3.** Malın ayıplı olduğunun anlaşılması durumunda tüketici, 6502 sayılı Tüketicinin Korunması Hakkında Kanununun 11 inci maddesinde yer alan;  
a. Sözleşmeden dönme, b. Satış bedelinden indirim isteme, c. Ücretsiz onarılmasını isteme, ç. Satılanın ayıpsız bir misli ile değiştirilmesini isteme, haklarından birini kullanabilir
- 4.** Tüketicinin bu haklardan ücretsiz onarım hakkını seçmesi durumunda satıcı; işçilik masrafı, değiştirilen parça bedeli ya da başka herhangi bir ad altında hiçbir ücret talep etmeksizin malın onarımını yapmak veya yaptırmakla yükümlüdür. Tüketici ücretsiz onarım hakkını üretici veya ithalatçıya karşı da kullanabilir. Satıcı, üretici ve ithalatçı tüketicinin bu hakkını kullanmasından müteselsilen sorumludur.
- 5.** Tüketicinin, ücretsiz onarım hakkını kullanması halinde malın;  
·Garanti süresi içinde tekrar arızalanması,  
· Tamiri için gereken azami sürenin aşılması,  
·Tamirinin mümkün olmadığının, yetkili servis istasyonu, satıcı, üretici veya ithalatçı tarafından bir raporla belirlenmesi durumlarında, Tüketici malın bedel iadesini, ayıp oranında bedel indirimini veya imkân varsa malın ayıpsız misli ile değiştirilmesini satıcıdan talep edebilir. Satıcı, tüketicinin talebini reddedemez. Bu talebin yerine getirilmemesi durumunda satıcı, üretici ve ithalatçı müteselsilen sorumludur.
- 6.** Malın tamir süresi 20 iş gününü, binek otomobil ve kamyonetler için ise 30 iş gününü geçemez. Bu süre, garan-

ti süresi içerisinde mala ilişkin arızanın yetkili servis istasyonuna veya satıcıya bildirim tarihinde, garanti süresi dışında ise malın yetkili servis istasyonuna teslim tarihinden itibaren başlar. Malın arızasının 10 iş günü içerisinde giderilememesi halinde, üretici veya ithalatçı; malın tamiri tamamlanıncaya kadar, benzer özelliklere sahip başka bir malı tüketicinin kullanımına tahsis etmek zorundadır. Malın garanti süresi içerisinde arızalanması durumunda, tamirde geçen süre garanti süresine eklenir.

**7.** Malın kullanma kılavuzunda yer alan hususlara aykırı kullanılmasından kaynaklanan arızalar garanti kapsamı dışındadır.

**8.** Tüketici, garantiden doğan haklarının kullanılması ile ilgili olarak çıkabilecek uyuşmazlıklarda yerleşim yerinin bulunduğu veya tüketici işleminin yapıldığı yerdeki Tüketici Hakem Heyetine veya Tüketici Mahkemesine başvurabilir.

**9.** Satıcı tarafından bu Garanti Belgesinin verilmemesi durumunda, tüketici Gümrük ve Ticaret Bakanlığı Tüketicinin Korunması ve Piyasa Gözetimi Genel Müdürlüğüne başvurabilir.

**AEEE YÖNETMELİĞİNE UYGUNDUR.**

**Garanti Süresi 2 (iki) Yıldır.**

**Bakanlıkça Tespit ve İlan Edilen Kullanım Ömrü 10 (On) Yıldır.**