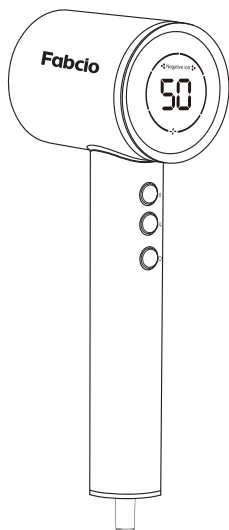


Fabcio

airmax

Saç Kurutma Cihazı



KULLANIM KILAVUZU
ve GARANTİ BELGESİ

FBC966

CE

Giriş

Fabcio Airmax dünyasına hoş geldiniz!
Satın alım tercihiniz için teşekkür ederiz!

Önemli Bilgiler

Cihazı kullanmadan önce lütfen bu kılavuzdaki talimatları dikkatlice okuyun. Kılavuzda verilen talimatlara uyulmaması veya bu kılavuzda belirtilenler dışında kullanılması kendinize zarar vermenize veya ürünün hasar görmesine neden olabilir. Ayrıca, okuduktan sonra, başkalarının kolayca görebileceği bir yerde saklayınız. Bu cihaz profesyonel bir güzellik merkezi ürünü değil, ev kullanımı için tasarlanmıştır.

Güvenlik Önlemleri

Yanıcı gazlar veya patlayıcı maddelerin yakınında cihazı kullanmayın. Hava giriş veya çıkış deliklerini engellemeyin. Bu, cihazın aşırı ısınmasına neden olabilir. Cihaz yalnızca yetişkin kullanımı için tasarlanmıştır. Çocukların erişemeyeceği bir yerde saklayın. Cihaz çalışırken gözetimsiz bırakılmamalıdır. Cihazı yalnızca belirtilen voltajda kullanın. Güç kablosunu suya maruz bırakmayın ve cihazı nemli alanlarda kullanmayın. Hasarlı bir güç kablosu ile cihazı çalıştırmayın. Temizlik yapmadan önce cihazın fişini çekin ve tamamen soğumasını bekleyin. Cihazı suya daldırmayın veya aşındırıcı kimyasallar kullanmayın.

Uyarı: Yanlış kullanım durumunda cihazda hasar veya kullanıcıda yaralanmalar meydana gelebilir.

Cihazın Bölümleri

- 1. Hava Giriş Delikleri:** Cihazın soğutma sistemine hava sağlar.
- 2. Ayarlanabilir Hız ve Sıcaklık Düğmesi:** Kullanıcının ihtiyacına göre ayar yapmasına olanak tanır.
- 3. Soğuk Hava Modu Düğmesi:** Saçı sabitlemek için anında soğuk hava üfler.
- 4. Çıkarılabilir Filtre:** Temizlik ve bakım kolaylığı sağlar.
- 5. Güç Kablosu:** Uzunluğu sayesinde hareket kolaylığı sağlar.

Ürün Özellikleri

Negatif iyon saç bakım teknolojisine sahip yüksek hızlı saç kurutma makinesi, saçtaki statik elektrik birikimini azaltarak saçın nemlenmesine yardımcı olur ve nemin saç köküne ulaşmasını sağlar. Özenle tasarlanmış bu ürün, daha iyi bir saç kurutma deneyimi sunar.

Mod Seçenekleri

Saç kurutma makinesi; doğal hava, düşük ısıda hava, orta ısıda hava ve yüksek ısıda hava gibi farklı modlara sahiptir. Bu modların tümü, negatif iyon içeren hava üfler.

Negatif İyon Teknolojisi

Negatif iyon saç bakım teknolojisi, statik elektriği azaltmada, saç yüzeyindeki kırılmaları ve çatlamları önlemede, saç kabarmasını azaltmada ve saçın daha sağlıklı ve parlak olmasını sağlamada etkilidir.

Yüksek Hızlı Motor

110.000 rpm hızındaki fırçasız motor, saçları hızlı bir şekilde kurutmak için güçlü hava akışı sağlar.

Akıllı Sıcaklık Kontrolü

Bu yüksek hızlı saç kurutma makinesinde bulunan yerleşik akıllı sıcaklık kontrol sistemi, hava akışının sıcaklığını hassas bir şekilde kontrol ederek saçın aşırı ısıdan zarar görmesini önler.

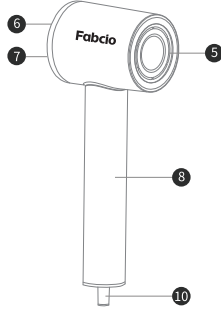
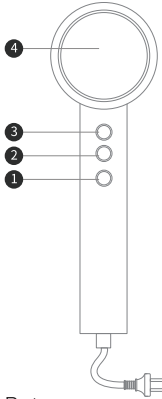
Soğuk Hava Modu

Şekillendirme işlemi sabitlemek için idealdir.

Kendi Kendini Temizleme Özelliği

Ürün, kendi kendini temizleme fonksiyonuna sahiptir.

Ürün Tanıtımı



1. Güç Butonu
2. Hız Butonu
3. Sıcaklık Butonu
4. Ekran
5. Hava Çıkışı
6. Dekoratif Parça
7. Hava Girişi
8. Sap
9. Düz Başlık
10. Güç Kablosu

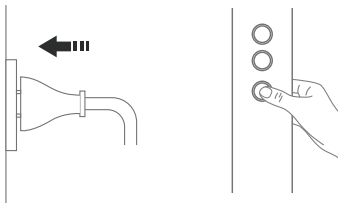


Bu cihazı küvette, duşta veya su dolu bir rezervuarda kullanmayın.

Not: Kılavuzdaki ürün/aksesuar/kullanıcı arayüzü çizimleri yalnızca gösterim amaçlıdır. Yalnızca referans amaçlıdır. Ürün güncellemeleri ve yükseltmeleri nedeniyle, gerçek şematikten biraz farklı olabilir. Küçük farklılıklar için lütfen gerçek ürüne bakın.

Nasıl Kullanılır?

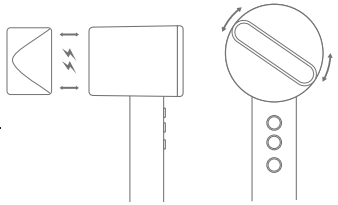
1. Elektrik fişini prize takın, güç anahtarı düğmesine kısa basın. Saç kurutma makinesini kullanmaya başlayabilirsiniz.



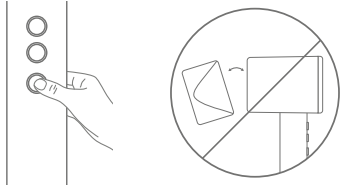
2. Güç ilk açıldığında, varsayılan doğal hava modudur. Hava hızı düğmesine kısa basın, düşük hava hızı, orta hava hızı, yüksek hızlı hava uç moduna geçebilirsiniz, hava sıcaklığı düğmesine kısa basarak doğal hava, 50° düşük sıcak hava, 70° orta sıcak hava, 90° yüksek sıcak hava dört moduna geçebilirsiniz.



3. Nozulun manyetik ucunu hava çıkışının manyetik ucuyla hizalayın, manyetik parça kurulumu görecelidir ve başarılı bir şekilde takılabilir. Manyetik parça kurulumu rahat ve hızlıdır, nozul 360° döndürülebilir, kullanımı kolaydır. Nozulu hava çıkışından tutun ve manyetik alanı çıkarın, kolayca sökülebilir.



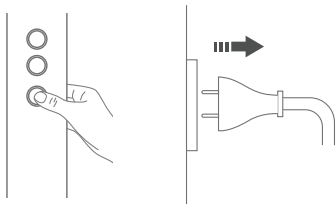
Yarı: Lütfen nozulu cihaz kapalı durumdayken takın, yaralanmaları ve yanmaları önlemek için kullanım sırasında nozulu ayarlama-
yın veya takmayın.



4. Saç kurutma makinesine saç sıkışmasını önlemek için kullanırken lütfen saç ve hava giriş mesafesinin 10 cm'den fazla olduğundan emin olun; saç ve hava çıkışının 3 cm'den fazla bir mesafede olduğundan emin olun. Saç yanıklarını önlemek için lütfen saç ve hava çıkışının 3 cm'den fazla bir mesafede olduğundan emin olun.



5. Kullanımdan sonra saç kurutma makinesini kapatmak için güç anahtarı düğmesine basın, fişini çekin.



1. Hazırlık

- Cihazın güç kablosunu doğru bir şekilde prize takın.
- Hava giriş ve çıkış deliklerinin açık olduğundan emin olun.

2. Cihazı Çalıştırma

- Güç düğmesine basarak cihazı açın.
- Hız ve sıcaklık düğmesiyle uygun ayarı seçin:
 - Düşük Isı ve Hız: Hassas saç tipleri için.
 - Orta Isı ve Hız: Normal saç tipleri için.
 - Yüksek Isı ve Hız: Kalın ve yoğun saçlar için.

3. Soğuk Hava Modu

- Şekillendirme sırasında şekli sabitlemek için soğuk hava düğmesine basın.
- Soğuk hava modunu istediğiniz süre boyunca kullanabilirsiniz.

4. Şekillendirme

- Hava akışını saç köklerinden uçlara doğru yönlendirin.
- Saçınızı bölümlere ayırarak daha verimli bir kurutma sağlayabilirsiniz.

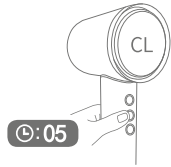
Kullanım İpuçları

- Saçın doğal parlaklığını artırmak için kurutma sırasında iyon teknolojisini etkinleştirin.
- Maksimum verim almak için cihazı hareket ettirerek tüm alanlara eşit hava akışı sağlayın.

Bakım, Onarım ve Depolama

Kendi Kendini Temizleme Modu

Elektrik fişini prize takın, cihazı kapatın, hava hızı düğmesine 5 saniye boyunca basın ve 5 saniye boyunca kendi kendini temizlemeyi başlatın, LED ekranda "CL" yazısı görünür.



Manuel Temizleme

- Temizlik yaparken, lütfen güç anahtarının kapalı ve fişinin çekili olduğundan emin olun.
- Lütfen hava girişi ve çıkışının bağlantısını düzenli olarak çıkarmak için bir havlu ve küçük bir fırça kullanın.
- Hava girişi ve çıkışına çivi veya keskin nesnelerle bastırmayın veya ovalamayın. Ürüne zarar vermektan kaçının.
- Ürünü temizlemek için alkol/tırnak şampuanı veya deterjan kullanmayın, bu arızaya/kırılmaya veya solmaya neden olabilir.



Temizleme fırçası



Güç Kapatma:

- Cihazı temizlemeden önce kapatın ve fişten çekin.
- Cihazın tamamen soğumasını bekleyin.

Filtre Temizliği:

- Çıkarılabilir filtreyi nazikçe çıkarın.
- Filtreyi yumuşak bir fırça veya kuru bir bezle temizleyin.
- Filtreyi tekrar yerine takmadan önce tamamen kuru olduğundan emin olun.

Dış Yüzey Temizliği:

- Cihazın dış yüzeyini yumuşak ve nemli bir bezle silin.
- Aşındırıcı veya kimyasal temizlik ürünlerinden kaçının.

Cihazın Depolanması

- Cihazı kuru ve serin bir yerde saklayın.
- Güç kablosunu düzgünce sarın ve bükülmesini önleyin.
- Uzun süre kullanılmayacaksa cihazı orijinal kutusunda muhafaza edin.

Dikkat !

- Lütfen hava girişini ve çıkışını kapatmayın.
- Saç kurutma makinesini, saçın hava girişine takılacağı şekilde kullanmayın.
- Saç kurutma makinesini, ünitenin gövdesinde gösterilen nominal güç bilgilerine göre kullanın.
- Üniversal fişler veya diğer voltaj dönüştürücüleri kullanmayın.
- Saç kurutma makinesini banyoda kullanırken, kullanımdan sonra fişini çekin.

Güç Kablosu ve Güç Fişi

- Güç kablosu veya güç fişi hasar görmüş ya da sıcaksa, ürünü kullanmayın. Aksi takdirde kısa devre nedeniyle yanma, elektrik çarpması veya yangın riski oluşabilir.
- Güç fişi prize düzgün bir şekilde oturmuyorsa ürünü kullanmayın. Bu durum yanma, elektrik çarpması veya kısa devre nedeniyle yangına yol açabilir.
- Fiş gevşekse, ürünü kullanmayın. Bu, yanma, elektrik çarpması veya kısa devre nedeniyle yangın riski oluşturabilir.
- Güç fişini ıslak ellerle çıkarmayın. Bu, elektrik çarpması ve yaralanma riskine neden olabilir.
- Güç kablosunu düğüm yaparak kullanmayın, bu durum kısa devreye ve elektrik çarpmasına sebep olabilir.
- Güç kablosunu zarar görmeyecek şekilde kullanın; kabloyu çekmeyin, bükmeyin, burkmayın, üzerine ağır nesnelere koymayın ya da sıkıştırmayın. Bu durum kısa devreye, elektrik çarpmasına veya yangın tehlikesine neden olabilir.
- Güç kablosunu prizden çekerken, doğrudan kablodan tutarak

çekmek yerine fişi tutarak çıkarın. Aksi halde kablo ayrılabilir ve kısa devre, elektrik çarpması ya da yangına yol açabilir.

■ Güç fişini tamamen takın ve ürünü yalnızca belirtilen voltajla kullanın. Ayrı bir priz kullanın ve çoklu prizlerden kaçının. Aksi takdirde kısa devre veya yangın riski oluşabilir.

■ Güç kablosu hasar gördüyse, üretici tarafından sağlanan profesyonel bir teknisyen, bakım departmanı veya benzer bir yetkili tarafından değiştirilmelidir.

■ Dikkat: Ana devre kesicinin yanlış sıfırlanmasından kaynaklanabilecek tehlikeleri önlemek için cihaz, harici bir anahtarlama cihazına bağlı olmamalıdır. Ürün, ortak bir anahtarla kontrol edilen bir prizde kullanılmamalıdır.

■ Ürünü, güç kablosu hasarlı veya düzgün çalışmıyorken kesinlikle kullanmayın.

Anormallik ve Arıza Durumunda

■ Hava almama, sık durma, iç kızarıklık, duman çıkması gibi anormallikler veya arızalar meydana gelirse lütfen bizimle iletişime geçin. Kırmızı, duman çıkması durumunda lütfen hemen kullanmayı bırakın ve fişi çekin ve şirketin servis numarasını arayın. Ürünü bu gibi durumlarda kullanmak kısa devre nedeniyle elektrik çarpmasına, yaralanmaya veya yangına neden olabilir.

■ Kullanım sırasında hava çıkışı ve başlık ısınabilir, lütfen bunlara ellerinizle dokunmayın, çünkü bu yanıklara neden olabilir.

■ Saç kurutma makinesini düşürmekten veya saç kurutma makinesini güçlü bir darbeye maruz bırakmaktan kaçının, çünkü bu kısa devre nedeniyle elektrik çarpmasına veya yangına neden olabilir.

■ Saç kurutma makinesini hava girişi bozukken kullanmayın, aksi takdirde saç hava girişine sıkışabilir ve saçta hasara neden olabilir.

■ Bebeklerde ve çocuklarda kullanmayın, çünkü bu yanıklara neden olabilir.

Sorun Giderme

1. Sorun: Cihaz çalışmıyor.

- Muhtemel Sebep: Güç kablosu bağlanmamış veya prizde sorun var.
- Çözüm: Güç kablosunu kontrol edin ve farklı bir priz deneyin.

2. Sorun: Hava akışı zayıf.

- Muhtemel Sebep: Filtrede toz veya tüy birikimi var.
- Çözüm: Filtreyi temizleyin ve hava giriş deliklerini kontrol edin.

3. Sorun: Cihaz aşırı ısınıyor.

- Muhtemel Sebep: Hava giriş veya çıkış delikleri kapalı olabilir.
- Çözüm: Cihazı kapatın, soğumasını bekleyin ve delikleri temizleyin.

4. Sorun: Sıcak hava düzgün çalışmıyor.

- Muhtemel Sebep: İç mekanizmada sorun olabilir.
- Çözüm: Cihazı teknik servise götürün.

Cihazın Avantajları

- Yüksek hızlı motoru sayesinde hızlı ve verimli kurutma.
- Elektriklenmeyi önleyen iyon teknolojisi.
- Ergonomik ve hafif tasarımıyla rahat kullanım.
- Soğuk hava modu ile şekillendirme işlemi sabitleme.

Not: Teknik özellikler modele göre değişiklik gösterebilir. Lütfen cihazınızın kullanım kılavuzunu kontrol edin.

Sıkça Sorulan Sorular (SSS)

1. Soru: Cihazın soğuk hava modu nasıl çalışır?

Cevap: Soğuk hava düğmesine basarak etkinleştirebilirsiniz. Bu özellik, şekillendirme işlemi sabitlemek için idealdir.

2. Soru: İyon teknolojisi ne işe yarar?

Cevap: İyon teknolojisi, saçın elektriklenmesini önler ve doğal parlaklığını artırır.

3. Soru: Cihaz suya dayanıklı mı?

Cevap: Hayır, cihaz suya dayanıklı değildir. Suya temas etmemesi gerektiği gibi nemli alanlarda da kullanılmamalıdır.

4. Soru: Filtreyi ne sıklıkla temizlemeliyim?

Cevap: Düzenli kullanımda, filtreyi haftada bir kez temizlemeniz önerilir. Bu, cihazın performansını artırır ve aşırı ısınmayı önler.

5. Soru: Cihaz aşırı ısınırsa ne yapmalıyım?

Cevap: Cihazı kapatın ve tamamen soğumasını bekleyin. Hava giriş ve çıkış deliklerini kontrol edin ve filtreyi temizleyin. Sorun devam ederse teknik servisle iletişime geçin.

Teknik Bilgiler

Model	FBC966 / Airmax
Güç	1600W
Boyutlar	270*94*74mm (Başlıksız)
Motor	BLDC
RPM	110.000
Sıcaklık	60-90-120
Ekran	Dijital
Soğuk Buton	Evet
Sıcak Buton	Evet
İyon Seviyesi	30 Milyon Anyon

Geri Dönüşüm



Bu simge, bu ürünün normal evsel atıklarla birlikte atılmaması gerektiği anlamına gelir (2012/19/EU).

FABCIO TÜRKİYE DESTEK / YETKİLİ SERVİSLERİ İTHALATÇI FİRMA

Cihazı kullanırken yaşayacağınız tüm sorunlarda destek alabilirsiniz. Türkiye'nin dört bir yanındaki teknik servis noktaları ile sorunsuz bir müşteri memnuniyeti yaşamamızı hedefliyoruz. Bölgenize en yakın Fabcio destek noktasına başvurarak son teknoloji ürünümüz için destek alabilir, ürününüzü sorunsuz bir şekilde kullanmaya devam edebilirsiniz. Bize ulaşmak için ayrıca aşağıda yer alan telefon numaralarını kullanabilirsiniz.

TNS Bilişim Elekt. San. ve Dış Tic.Ltd.Şti.
Atatürk Mah. Alemdağ Cad. İrfan Sok.No: 8/B
Ümraniye / İstanbul
Çağrı Merkezi: 0850 242 08 73

Üretici Firma:
Shenzhen Mesky Technology Co.,Ltd.
Adres: B705 ChangJiang Building, XinQiao WanFeng
Street, BaoAn District, Shenzhen City,
Guangdong Province. 518104

Bu ürün 2014/30/EU (Elektromanyetik Uyumluluk Yönetmeliği) ve 2014/35/ EU
(Alçak Gerilim (LVD) yönetmeliği) sayılı Avrupa CE Direktiflerine uygundur.



Fabcio

GARANTİ BELGESİ

Ürün veya İthalatçı Firmanın:

Ünvanı: TNS Bilişim Elekt. San. ve
Dış. Tic. Ltd. Şti.
Adresi: Atatürk Mah. Alemdağ Cad.
İrfan Sok. No: 8/B Ümraniye/İstanbul
Telefonu: 0850 242 08 73

Malın:

Cinsi: Saç Kurutma Makinesi
Markası: Fabcio
Modeli: FBC966 / Airmax
Garanti Süresi: 2 Yıl
Azami Tamir Süresi: 20 İş Günü
Bandrol ve Seri No:

Satıcı Firmanın:

Ünvanı: TNS Bilişim Elekt. San.
ve Dış Tic.Ltd.Şti.
Adresi: Atatürk Mah. Alemdağ Cad.
İrfan Sok.No: 8/B Ümraniye / İstanbul
Telefonu: 0850 242 08 73

E-posta: info@tnspazarlama.com

Fatura Tarihi ve Sayısı:

Teslim Tarihi ve Yeri:

Yetkilinin İmzası:

Firmanın Kaşesi:

TNS BİLİŞİM
Elektronik San. ve Dış Tic.Ltd.Şti.
Atatürk Mah. Alemdağ Cad. İrfan Sok.No:8-B
Ümraniye-İSTANBUL
Ümraniye / D. No: 450325872

GARANTİ ŞARTLARI

1. Garanti süresi, malın teslim tarihinden itibaren başlar ve 2 yıldır. (Bu süre 2 yıldan az olamaz).
2. Malın bütün parçaları dahil olmak üzere tamamı garanti kapsamındadır.
3. Malın ayıplı olduğunun anlaşılması durumunda tüketici, 6502 sayılı Tüketicinin Korunması Hakkında Kanununun 11 inci maddesinde yer alan;
 - a. Sözleşmeden dönme, b. Satış bedelinden indirim isteme, c. Ücretsiz onarılmasını isteme, ç. Satılanın ayıpsız bir misli ile değiştirilmesini isteme, haklarından birini kullanabilir
4. Tüketicinin bu haklardan ücretsiz onarım hakkını seçmesi durumunda satıcı; işçilik masrafı, değiştirilen parça bedeli ya da başka herhangi bir ad altında hiçbir ücret talep etmeksizin malın onarımını yapmak veya yaptırmakla yükümlüdür. Tüketici ücretsiz onarım hakkını üretici veya ithalatçıya karşı da kullanabilir. Satıcı, üretici ve ithalatçı tüketicinin bu hakkını kullanmasından müteselsilen sorumludur.
5. Tüketicinin, ücretsiz onarım hakkını kullanması halinde malın;
 - Garanti süresi içinde tekrar arızalanması,
 - Tamiri için gereken azami sürenin aşılması,
 - Tamirinin mümkün olmadığı, yetkili servis istasyonu, satıcı, üretici veya ithalatçı tarafından bir raporla belirlenmesi durumlarında, Tüketici malın bedel iadesini, ayıp oranında bedel indirimini veya imkân varsa malın ayıpsız misli ile değiştirilmesini satıcıdan talep edebilir. Satıcı, tüketicinin talebini reddedemez. Bu talebin yerine getirilmemesi durumunda satıcı, üretici ve ithalatçı müteselsilen sorumludur.
6. Malın tamir süresi 20 iş gününü, binek otomobil ve kamyonetler için ise 30 iş gününü geçemez. Bu süre, garan-

ti süresi içerisinde mala ilişkin arızanın yetkili servis istasyonuna veya satıcıya bildirim tarihinde, garanti süresi dışında ise malın yetkili servis istasyonuna teslim tarihinden itibaren başlar. Malın arızasının 10 iş günü içerisinde giderilememesi halinde, üretici veya ithalatçı; malın tamiri tamamlanıncaya kadar, benzer özelliklere sahip başka bir malı tüketicinin kullanımına tahsis etmek zorundadır. Malın garanti süresi içerisinde arızalanması durumunda, tamirde geçen süre garanti süresine eklenir.

7. Malın kullanma kılavuzunda yer alan hususlara aykırı kullanılmasından kaynaklanan arızalar garanti kapsamı dışındadır.

8. Tüketici, garantiden doğan haklarının kullanılması ile ilgili olarak çıkabilecek uyuşmazlıklarda yerleşim yerinin bulunduğu veya tüketici işleminin yapıldığı yerdeki Tüketici Hakem Heyetine veya Tüketici Mahkemesine başvurabilir.

9. Satıcı tarafından bu Garanti Belgesinin verilmemesi durumunda, tüketici Gümrük ve Ticaret Bakanlığı Tüketicinin Korunması ve Piyasa Gözetimi Genel Müdürlüğüne başvurabilir.

AEEE YÖNETMELİĞİNE UYGUNDUR.

Garanti Süresi 2 (iki) Yıldır.

Bakanlıkça Tespit ve İlan Edilen Kullanım Ömrü 5 (Beş) Yıldır.